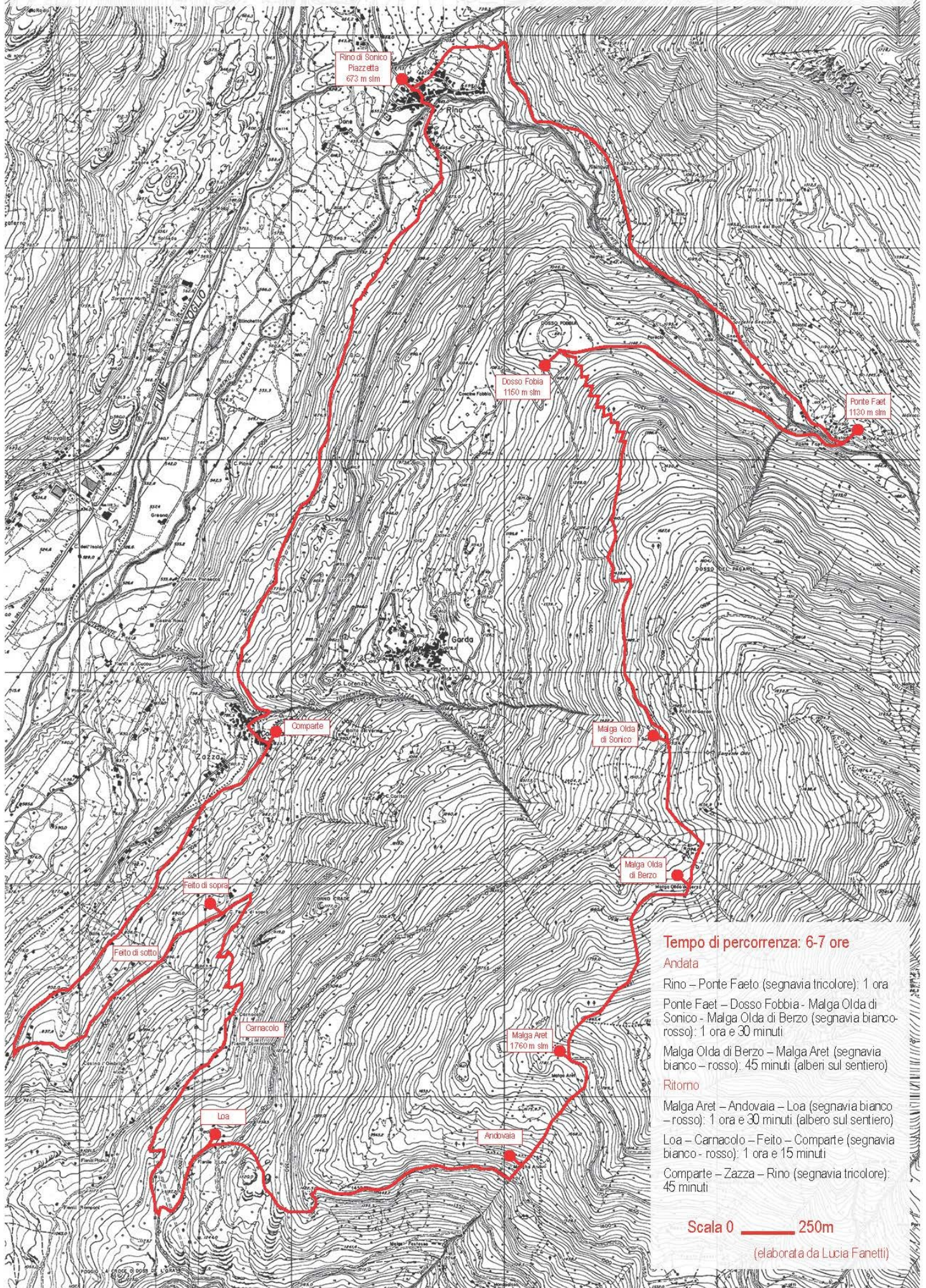


# Anello di collegamento dei sentieri della Resistenza Val Malga - Val Savio



**Tempo di percorrenza: 6-7 ore**

### Andata

- Rino – Ponte Faet (segnavia tricolore): 1 ora
- Ponte Faet – Dossò Fobia - Malga Oida di Sonico - Malga Oida di Berzo (segnavia bianco-rosso): 1 ora e 30 minuti
- Malga Oida di Berzo – Malga Aret (segnavia bianco – rosso): 45 minuti (alberi sul sentiero)

### Ritorno

- Malga Aret – Andoviana – Loia (segnavia bianco – rosso): 1 ora e 30 minuti (albero sul sentiero)
- Loia – Carracolo – Feito – Comparte (segnavia bianco- rosso): 1 ora e 15 minuti
- Comparte – Zazza – Rino (segnavia tricolore): 45 minuti

Scala 0 — 250m

(elaborata da Lucia Fanetti)